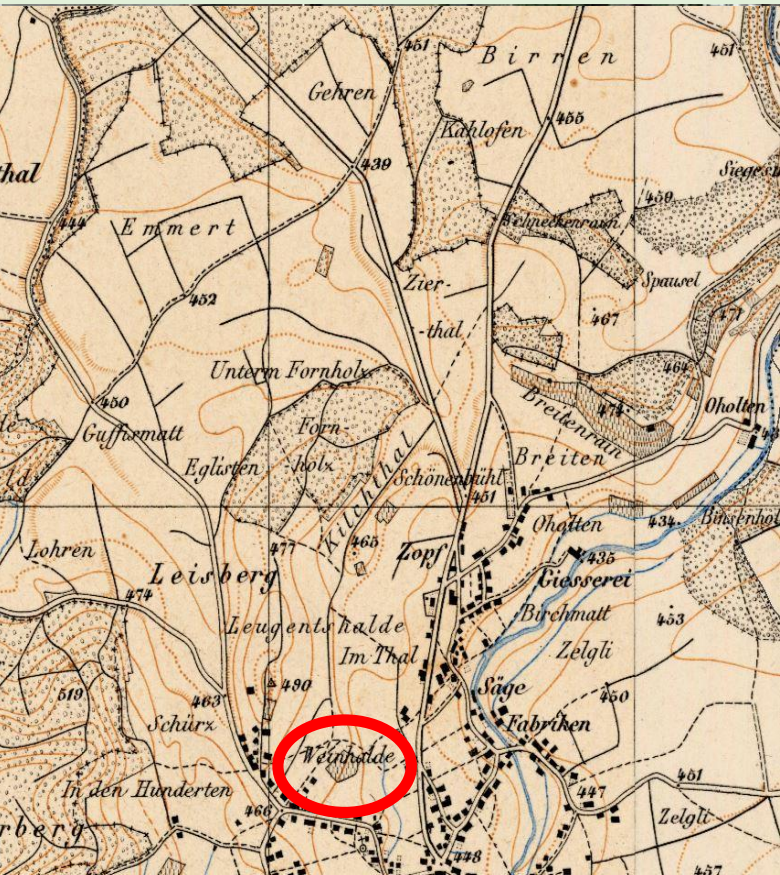


1987 fand man bei Bauarbeiten beim SATIS an der Weinhalde Seon ein Steinplattengrab aus der Zeit der Alemannen (ca 600-700 n.Chr.)



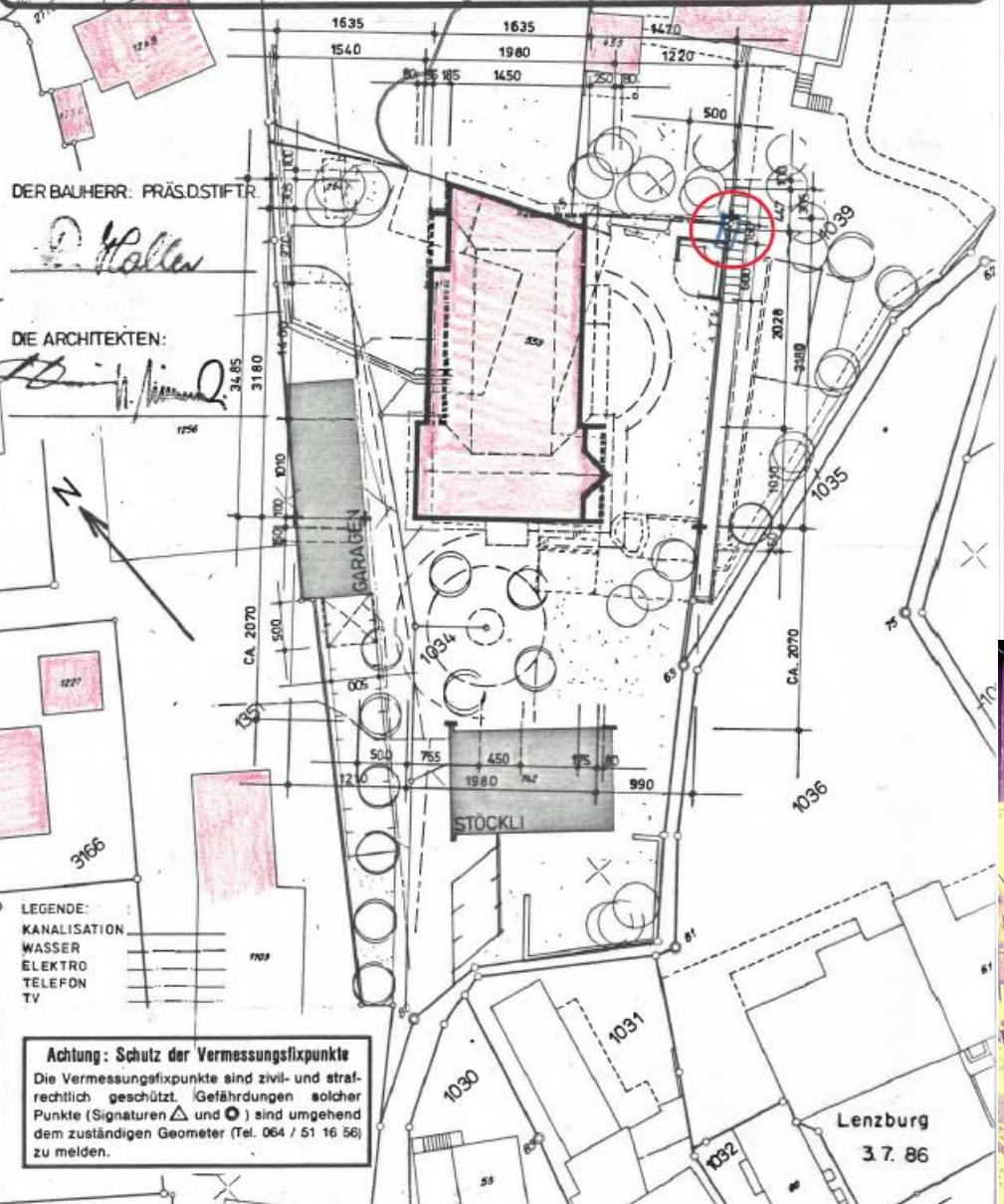
WOHNHEIM SATIS HAUPTGEBÄUDE
STIFTUNG MÄNNERHEIM SATIS 5703 SEON 5703 SEON 524-110

SITUATION 3198 PARZ. 1034 SEON MST 1:500

PLAN-GR. A 4 DATUM 4.7.86 28.10.86

KUNZ + AMREIN ARCHITEKTENGEMEINSCHAFT ZIMMERLI + BLATTNER AG

POSTPLATZ 5 064/51 25 03 5600 LENZBURG 064/51 70 04 BREITFELDSTR. 30



Seon, Männerheim Satis 1987

Alamannisches Steinkistengrab ohne Beigaben MA:20
9./10. April 1987 P.Frey bei 68°1'55"/244°34'

Zeichnung M.A. 20

